

Referenzen – Entwurfsvermessung, Bauvermessung, Bestandsvermessung (Auszüge)

Straßenbau

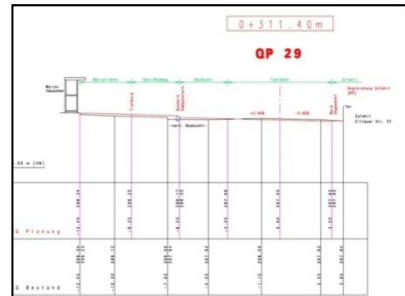
Zittauer Straße S 117 in Wilthen

Planungszeitraum: 2012 - 2013

Investition: 650.000,00 €

Ingenieurleistungen gemäß HOAI:

- Verkehrsanlagen Phase 2 - 6
- Entwurfsvermessung



Lutherstadt Wittenberg – Karlstraße und Verbindungsweg

Haberlandstraße

Planungszeitraum: 2010 - 2012

Investition: 300.000,00 €

Ingenieurleistungen gemäß HOAI:

- Entwurfs-, Bau-, Bestandsvermessung



Lutherstadt Wittenberg – Lärmtechnische Sanierung der Friedrichstraße

Planungszeitraum: 2009 - 2010

Investition: 229.370,00 €

Ingenieurleistungen gemäß HOAI:

- Entwurfs-, Bau-, Bestandsvermessung



Lutherstadt Wittenberg – Thomas-Münzer-Straße und Windmühlenstraße im Ortsteil Pratau – Beseitigung der Hochwasserschäden

Planungszeitraum: 2002 - 2004

Investition: 592.000,00 €

Ingenieurleistungen gemäß HOAI:

- Entwurfs-, Bau-, Bestandsvermessung



Referenzen – Entwurfsvermessung, Bauvermessung, Bestandsvermessung (Auszüge)

Straßenbau

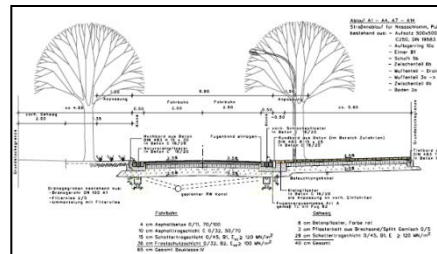
Bad Schmiedeberg – Dorferneuerung Moschwig

Planungs- und Realisierungszeitraum: 2011 - 2012

Investitionskosten: 620.000,00 €

Ingenieurleistungen gemäß HOAI:

-Entwurfs-, Bau-, Bestandsvermessung



Bad Schmiedeberg - Neugestaltung des Marktplatzes

Planungs- und Realisierungszeitraum: 2004 - 2011

Investitionskosten: 528.300 €

Ingenieurleistungen gemäß HOAI:

-Entwurfs-, Bau-, Bestandsvermessung



Bad Schmiedeberg - Straßenbau Gärtnerstraße

Planungs- und Realisierungszeitraum: 2009 - 2010

Investitionskosten: 263.000,00 €

Ingenieurleistungen gemäß HOAI:

-Entwurfs-, Bau-, Bestandsvermessung



Bad Schmiedeberg - Straßenbau Schellinberg

Planungs- und Realisierungszeitraum: 2008-2009

Investitionskosten: 125.500 €

Ingenieurleistungen gemäß HOAI:

-Entwurfs-, Bau-, Bestandsvermessung

Bad Schmiedeberg - Straßenbau Kurt-am-Ende Straße 1. + 2. BA

Planungs- und Realisierungszeitraum: 2004-2007

Investitionskosten: 391.500 €

Ingenieurleistungen gemäß HOAI:

-Entwurfs-, Bau-, Bestandsvermessung

Referenzen – Entwurfsvermessung, Bauvermessung, Bestandsvermessung (Auszüge)

Straßenbau

Straßenbau Wehrsdorfer Straße (K 7250) in Sohland einschließlich Neubau Regenwasserkanal und Durchlassbauwerk

Auftraggeber: Landratsamt Bautzen

Planungszeitraum: 2007 – 2009

Investition: 0,85 Mio. €

Ingenieurleistungen gemäß HOAI:

-Entwurfs-, Bau- und Bestandsvermessung



Straße der Befreiung in Wilthen (mit Nebenstraßen) einschließlich Neubau Regenwasserkanal und Trinkwasserleitung, sowie Neubau und Sanierung anliegender Stützwände

Auftraggeber: Stadt Wilthen

Planungszeitraum: 2008 - 2010

Investition: 1,20 Mio. €

Ingenieurleistungen gemäß HOAI:

-Entwurfs-, Bau- und Bestandsvermessung



Deckenerneuerung Wilsdruffer Straße in Freital

Planungszeitraum: 2009 – 2011

Investition: 0,24 Mio. €

Ingenieurleistungen gemäß HOAI:

-Entwurfsvermessung



Sanierung Fußgängerzone Fröbelstraße / Brückenstraße in Freital

Planungszeitraum: 2009 - 2010

Investition: 0,02 Mio. €

Ingenieurleistungen gemäß HOAI:

-Entwurfs-, Bau- und Bestandsvermessung

Referenzen – Entwurfsvermessung, Bauvermessung, Bestandsvermessung (Auszüge)

Straßenbau

Straßenbau Wehrsdorfer Straße (K 7250) in Sohland einschließlich Neubau Regenwasserkanal und Durchlassbauwerk

Auftraggeber: Landratsamt Bautzen

Planungszeitraum: 2007 – 2009

Investition: 0,85 Mio. €

Ingenieurleistungen gemäß HOAI:

-Entwurfs-, Bau- und Bestandsvermessung



Bushaltestelle und Querungshilfe auf der Stauffenbergallee Höhe Garnisionskirche in Dresden

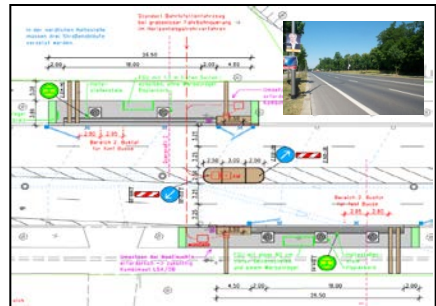
Auftraggeber: Landeshauptstadt Dresden

Planungszeitraum: 2008 / 2012

Investition: 0,08 Mio. €

Ingenieurleistungen gemäß HOAI:

-Entwurfsvermessung



Pretzsch – Sanierung Innenstadt / Markt

Planungs- und Realisierungszeitraum: 2009 - 2010

Investitionskosten: 180.000,00 €

Ingenieurleistungen gemäß HOAI:

-Verkehrsanlagen Phase 2 – 9

-Ingenieurbauwerke Phase 2 – 9

-Entwurfs- und Bauvermessung

