

**Referenzen – Entwurfsvermessung, Bauvermessung, Bestandsvermessung**

**Trinkwasserversorgung**

**Trinkwasserversorgungsleitungen**

**im Verbandsgebiet**

Auftraggeber: Wasserverband Kemberg-Pratau

Planungszeitraum: 2002 - heute

Investition: geschätzt 2,50 Mio. €

Vermessungsleistungen gemäß HOAI:

- Entwurfs- und Bauvermessung
- Bestandsvermessung



**Trinkwasserversorgungsleitungen**

**im Verbandsgebiet**

Auftraggeber: Zweckverband zur Trinkwasserversorgung und Abwasserbehandlung Torgau –Westelbien

Planungszeitraum: 2010 - heute

Investition: geschätzt 1,00 Mio. €

Vermessungsleistungen gemäß HOAI:

- Entwurfsvermessung



**Umverlegung der Fernwasserleitung in**

**Lomnitz**

Auftraggeber: Straßenbauamt Meißen

Planungszeitraum: 2000

Investition: 0,20 Mio. €

Vermessungsleistungen gemäß HOAI:

- Bauvermessung



**Referenzen – Entwurfsvermessung, Bauvermessung, Bestandsvermessung**

**Trinkwasserversorgung**

**Trinkwasserversorgungsleitungen**

**im Verbandsgebiet**

Auftraggeber: Kreiswerke Bautzen

Planungszeitraum: 1996 - heute

Vermessungsleistungen gemäß HOAI:

- Entwurfsermessung
- Bestandsvermessung



**Trinkwasserversorgungsleitungen**

**im Verbandsgebiet**

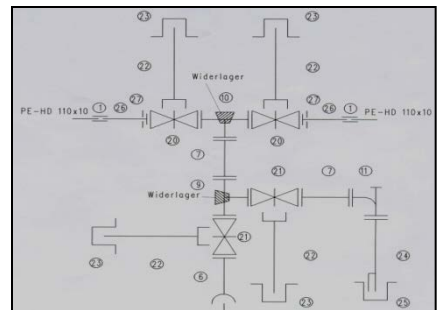
Auftraggeber: Wasserverband Heiderand

Planungszeitraum: 1992 - heute

Investition: 5,25 Mio. €

Vermessungsleistungen gemäß HOAI:

- Entwurfs- und Bauvermessung
- Bestandsvermessung



**Trinkwasserversorgungsleitungen**

**in der Gemeinde Steina**

Auftraggeber: Gemeinde Steina

Planungszeitraum: 1993 - 2002

Investition: 1,03 Mio. €

Vermessungsleistungen gemäß HOAI:

- Entwurfs- und Bauvermessung
- Bestandsvermessung

