

Referenzen – Bauvermessung

Beweissicherung / Gleislagekontrollmessungen

Beweissicherung/Gleislagekontrollmessung im Rahmen der Kreuzung der DB-Strecke (6132) Berlin Südkreuz – Halle/S., bkm 106,300, mit der TW-Leitung DN100 im Schutzrohr DN200

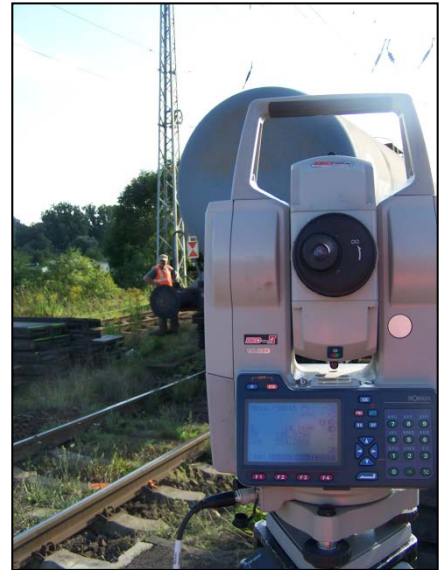
Auftraggeber: Ingenieur- Dienst- und Serviceleistungen GmbH

Planungszeitraum: 2015

Honorar: o. Angabe

Vermessungsleistungen gemäß HOAI:

- Bauvermessung
- Beweissicherung / Gleislagekontrollmessungen



Dresden, Löbnitzstraße 20,

Neubau Bürogebäude

Auftraggeber: DB Immobilien

c/o S&P Sahlmann Planungsgesellschaft für Bauwesen mbH
Dresden

Planungszeitraum: 2015

Honorar: o. Angabe

Vermessungsleistungen gemäß HOAI:

- Bauvermessung



Referenzen – Bauvermessung

Beweissicherung / Gleislagekontrollmessungen

**Bahnhof Altenburg,
Gleislagemessung / Bestandsvermessung im Bereich des
Personenaufzuges und Achsabsteckung für Bahnsteige
Bahnstrecke 6362 Leipzig-Connewitz - Hof km 38,64**

Auftraggeber: DB Station & Service AG

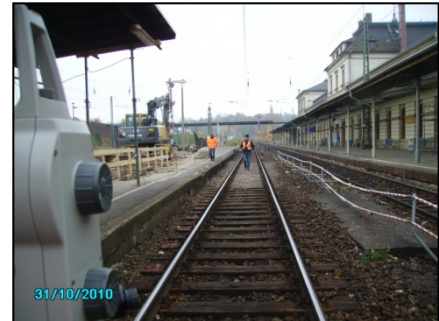
c/o Schubert Massivbau & Reparaturservice GmbH

Planungszeitraum: 2010 - 2011

Honorar: o. Angabe

Vermessungsleistungen gemäß HOAI:

- Bauvermessung
- Beweissicherung / Gleislagekontrollmessungen



**Trinkwasserleitung Merkwitz - Globig,
4. Bauabschnitt Einbinde- und Kreuzungsbauwerke,
Kreuzung der DRE-Bahnstrecke 6830 in km 10,702**

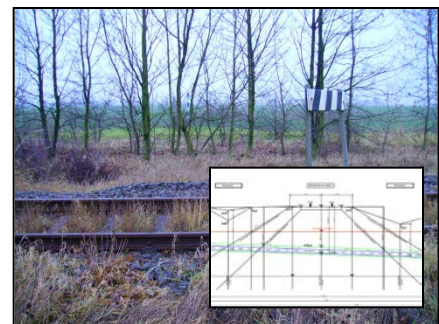
Auftraggeber: Trinkwasserzweckverband Kemberg - Pratau

Planungszeitraum: 2010

Honorar: o. Angabe

Vermessungsleistungen gemäß HOAI:

- Bauvermessung
- Beweissicherung / Gleislagekontrollmessungen



**Stilllegung der Kreuzung der Eisenbahnstrecke
6132 Berlin Anh. Bf. – Halle Hbf.,
Bahn-km 104,340 mit einer Trinkwasserleitung St DN 100
(außer Betrieb)
im Rohr St DN 250 im Schutzrohr St DN 1000**

Auftraggeber: Ingenieur- Dienst- und Serviceleistungen GmbH

Planungszeitraum: 2009

Honorar: 2.400,00 €

Vermessungsleistungen gemäß HOAI:

- Bauvermessung
- Beweissicherung / Gleislagekontrollmessungen



Referenzen – Bauvermessung

Beweissicherung / Gleislagekontrollmessungen

**Kreuzung DB-Strecke (6345) Halle – Guben
bkm 77,585 und Pratau – Torgau, bkm 41,295 mit einem
Abwasserkanal und einer Druckleitung im Schutzrohr**

Auftraggeber: BS Bahn-Service GmbH Dresden

Planungszeitraum: 2009

Honorar: 4.900,00 €

Vermessungsleistungen gemäß HOAI:

- Bauvermessung
- Beweissicherung / Gleislagekontrollmessungen



**Kreuzung der DB - Strecke Görlitz - Dresden /
Neustadt 6212, bkm 98,025, mit Doppelkabelsystem
110 kV in einem Stahlschutzrohr DN 800**

Auftraggeber: Ingenieur- Dienst- und Serviceleistungen GmbH

Planungszeitraum: 2007

Honorar: 2.400,00 €

Vermessungsleistungen gemäß HOAI:

- Bauvermessung
- Beweissicherung / Gleislagekontrollmessungen



**Kreuzung der Bahnstrecke 6831 Pretzsch – Eilenburg bei km
5,722**

Auftraggeber: Abwasserzweckverband

Elbaue / Heiderand

Planungszeitraum: 2006

Honorar: 1.200,00 €

Vermessungsleistungen gemäß HOAI:

- Bauvermessung
- Beweissicherung / Gleislagekontrollmessungen



Referenzen – Bauvermessung

Beweissicherung / Gleislagekontrollmessungen

Kreuzung der Bahnstrecke 6831 Pretzsch – Eilenburg im km 4,756

Auftraggeber: Abwasserzweckverband

Elbaue / Heiderand

Planungszeitraum: 2007

Honorar: 2.000,00 €

Vermessungsleistungen gemäß HOAI:

- Bauvermessung
- Beweissicherung / Gleislagekontrollmessungen



**052/001 Kreuzung der DB - Strecke 6132 Berlin Anhalter Bf.
- Halle Hbf. in Bergwitz**

Auftraggeber: Ingenieur- Dienst- und Serviceleistungen GmbH

Planungszeitraum: 2006

Honorar: 7.000,00 €

Vermessungsleistungen gemäß HOAI:

- Bauvermessung
- Beweissicherung / Gleislagekontrollmessungen

